

SE

Expansionsstycket monteras på hängränorna när avståndet mellan stuprören är över 18 meter, när expansionstappstycket inte ger tillräcklig expansion samt när avståndet mellan två rännvinklar är över 8 meter.

Expansionsstycke UTAN genomströmning

1. Hängränorna monteras i rännkrokarna och rännngavlar limmas på vardera hängränna.
2. Låshöljet hakas fast på hängränans bakkant och vrids uppåt så höljets framkant hakas fast i rännans vulst. Rännngavlarna ska placeras vid temperaturstrecken i låshöljets bakkant. Temperaturen vid monteringspunkten avgör därför avståndet mellan rännngavlarna.
3. Locket monteras med det rektangulära hålet på hängränans bakkant.

OBS: Endast rännngavlarna limmas fast på expansionsstycket.

Expansionsstycke MED genomströmning

1. Montera ändarna på hängränorna beroende på lufttemperaturen vid monteringspunkten.
2. Montera expansionsstycket på hängrännan så det sitter fast av sig själv. Se till att det vågräta stycket sitter inne i vulsten på rännans framkant.
3. Lås här efter expansionsstycket fast på rännan genom att vika stycket med temperaturangivningen in över vulsten på hängränans framkant. Observera att stycket inte tål att vikas upprepade gånger.

4. Fasthållning av expansionsstycke

Expansionsstycket fasthålls vid montering av två rännkrokar på vardera sida av stycket. Alternativt skruvar man genom expansionsstycket och vidare i fotplåten (INTE genom hängrännan). Med max 9 m på vardera sidan av ett expansionsstycke, fixeras hängrännan antingen med ett låsstycke vid en rännkrok eller vid montering av skarvstycken på hängrännan på vardera sidan av rännkroken. För möjlig expansion ska rännan monteras med ca. 2,5 cm från vindskiva, mur eller liknande.

FI

Laajennusjatkosa asennetaan räystäskouruihin kun juoksutuosien etäisyys on yli 18 m ja laajennusjuoksutuosassa ei ole tarpeeksi tilaa laajenemiseen sekä jos kahden kulman välinen etäisyys on enemmän kuin 8 m.

Laajennusjatkosa ILMAN läpijuoksua

1. Räystäskourut asennetaan kourukoukkuihin, jonka jälkeen päätykappaleet liimataan molempiin päihin kouruja.
2. Lukitse lukitusosa kourun takareunaan ja käännä se sitten ylöpäin, jotta etureunan koukku kinnittyy kouruun kiinni. Päätykappaleet kiinnitetään lukitusosan takareunaan lämpötilamerkkien ulkopuolelle. Päätykappaleiden etäisyys riippuu asennushetken lämpötilasta.
3. Pintaosa asennetaan siten, että suorakulmainen reikä on räystäskourun takana.

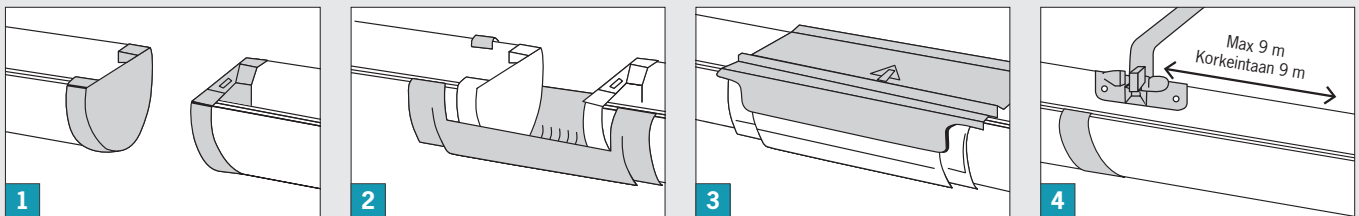
Laajennusjatkosa LÄPIJUOKSULLA

1. Asenna kaksi räystäskourun päätä asennushetken lämpötilan mukaan.
 2. Käännä laajennusjatkosaa räystäskourussa siten, että se pysyy kiinni kourussa. Varmista, että vaakasuora osa on kourun takana.
 3. Lukitse sitten laajennusjatkosa kouruun kääntämällä sitä asennushetken lämpötilasuositusten mukaan.
- Huomioi, että laajennusjatkosaa ei voi vääntää useampaa kertaa.

4. Laajennusjatkosan kiinnittäminen

Laajennusjatkosa kiinnitetään asentamalla kourukoukut osan molemmille puolille. Vaihtoehtoisesti ruuvataan ruuvi laajennusjatkososan läpi (EI kourun läpi). Laajennusjatkosa lukitaan räystäskouruun enintään 9 metriä molemmilta puolilta. Joko asentamalla lukitusosa kouruun kourukoukun/muovikannattimen kohdalle tai asentamalla jatko-osa kouruun molemmilta puolilta kourukoukku/muovikannattinta. Muista, n. 2,5 cm liikkumisvara seinään, muuriin tai vastaavaan.

Montering UTAN genomströmning/Asennus ILMAN läpijuoksua



Montering MED genomströmning/Asentaminen LÄPIJUOKSULLA

